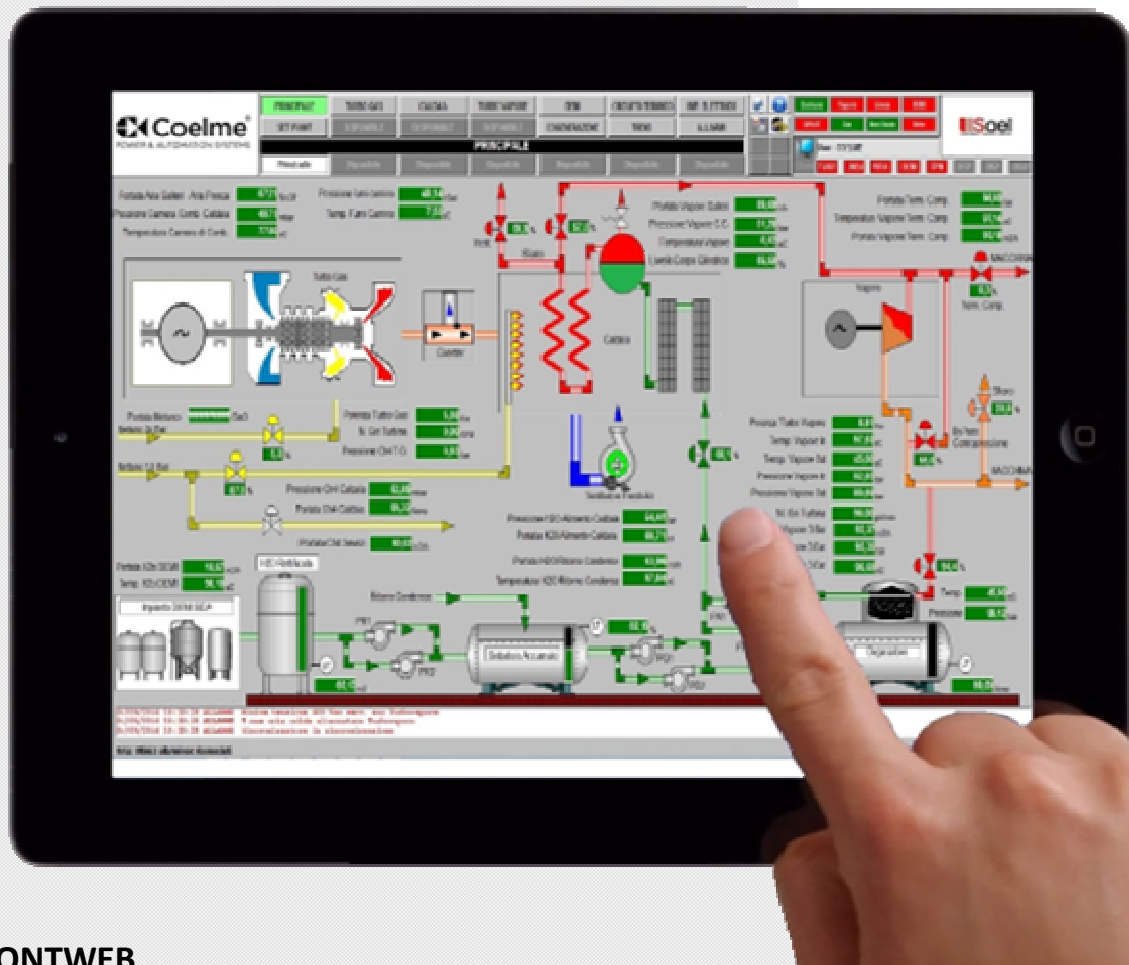


FRONTWEB®



FRONTWEB

Modulo web server

Per monitorare ed interagire con il sistema di supervisione da ogni sito, tramite dispositivo connesso ad internet.

E' possibile aggiungere FRONTWEB ad uno SCALINK esistente.

Caratteristiche principali:

- Pubblicazione dei dati realtime e storici di SCALINK in Internet
- Invio comandi e dati al server
- Accesso con o senza autenticazione
- Compatibile con tutti i browser di mercato (Firefox, Chrome, Edge, Safari...)
- Adatto a smartphone, tablet e personal computer

Coelme®
POWER & AUTOMATION SYSTEMS

INGEGNERIA ●
FORNITURE ●
COMMISSIONING ●
INSTALLAZIONE ●
SERVICE ●
SUITE SCADA ●
RICERCA E SVILUPPO ●

Caratteristiche	Versione 2.0
Numero di utenti collegati contemporaneamente virtualmente illimitato	●
Autenticazione utente: Nessuna- Locale - Identity Provider (Google, Facebook..)	●
Homepage dedicata per utente	●
Visualizzazione trend storici	●
Visualizzazione grafici estesi (X,Y non limitati alla scala temporale)	●
Visualizzazione allarmi correnti	●
Visualizzazione allarmi storici	●
Export dati *	●
Invio comandi a server SCALINK	●
Supporto multilingua	●
Codifica SVG (Scalable Vector Graphics)	
Windows 7 o successivi	●
Windows 2008 R2 o successivi	●
* Su cartella di rete condivisa / area FTP	



- INGEGNERIA ●
- FORNITURE ●
- COMMISSIONING ●
- INSTALLAZIONE ●
- SERVICE ●
- SUITE SCADA ●
- RICERCA E SVILUPPO ●